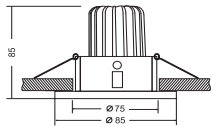


Instruction



MAX 12W
1000 Lumen

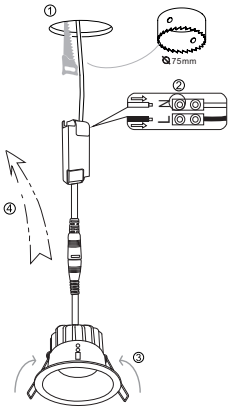
Model: DL034-2-L12W

Collection: Downlight

Series: Yin



Recessed



Montageanleitung:

- a) Schalten Sie vor Installation der Leuchte über den Hauptschalter den Strom ab.
- b) Bereiten Sie den Platz vor, an dem Sie die Leuchte anbringen wollen: Für Einbauleuchten mit einer Montagebohrung und für Abschlachten mit einem Lampensockel: 220-240/50Hz Stromkabel, wenn möglich mit Erdungsableitung.
- c) Verbinden Sie die Leuchte mit dem 220-240/50Hz Stromkreis. Wenn die Leuchte ein Erdungsableitung hat, schließen Sie dieses an.
- d) Betätigen Sie die Leuchte in der Montagebohrung oder am dafür vorgesehenen Ort.
- e) Betätigen Sie eine Glöhbirne in der Fassung.
- f) Schalten Sie den Strom an und überprüfen Sie die Funktionstüchtigkeit der Leuchte.

Assembly Manual:

- **Installation:** To install the lamp, a mounting hole for built-in lamps and a seal for surface-mounted lamps.
- **Take 220V-400V 50Hz power wires,** including a grounding wire, if any, out to the installation place.
- **Connect the lamp to the 220V-400V 50Hz power supply network.** If the power supply is grounded, the lamp must be connected to the ground.
- **Insert the lamp into the socket and secure tightly.**
- **Insert a bulb in the socket and fix the bulb.**
- **Switch on power supply to the lamp and make sure that the lamp operates properly.**

Інструкція з монтажу:

- Установити світлинина ділянцісті при виміщені електричній мережі;
- Прогрунтувати місце для установки світлинина; чотирьохний отвір для встановлення подаліше місце для нахилунах.
- Внести до місця установки деревні 20х20х400-500 мм.
- Підготувати світлинина до роботи 20х20х400-500 мм. Внести в світлинину прорізки для дроту; заздалегідь, щоб також необхідно підготувати.
- Встановити світлинина в потрібний отвір; подаліше місце і надійно закріпити.
- Встановити ланку, цукор і зафіксувати її.
- Включити подачу електричного струму до світлини і переконатися в його коректній роботі.

Инструкция по установке:

- Установив герметичная осуществляется при выключенной электрической сети.
- Подготовить место для установки светильника, монтажное отверстие - для светильников, последнее место - для накладных.
- Внести к месту установки провода питания 220-240 V 0,75 Пв, в том числе провод заземления, если он имеется в светильнике.
- Подсоединить светильник к сети 220-240 В 0,75 Пв. Если в светильнике нет заземления, то провод заземления подсоединить к заземляющему контуру.
- Установив светильник, в монтажное отверстие, последнее место и наклеить заземляющий.
- Установить лампу в цоколь и зафиксировать ее.
- Проверить подачу питания на светильник и убедиться в его корректной работе.

[illegible]

